

Departement des Innern

Amt für Gesundheit und Soziales

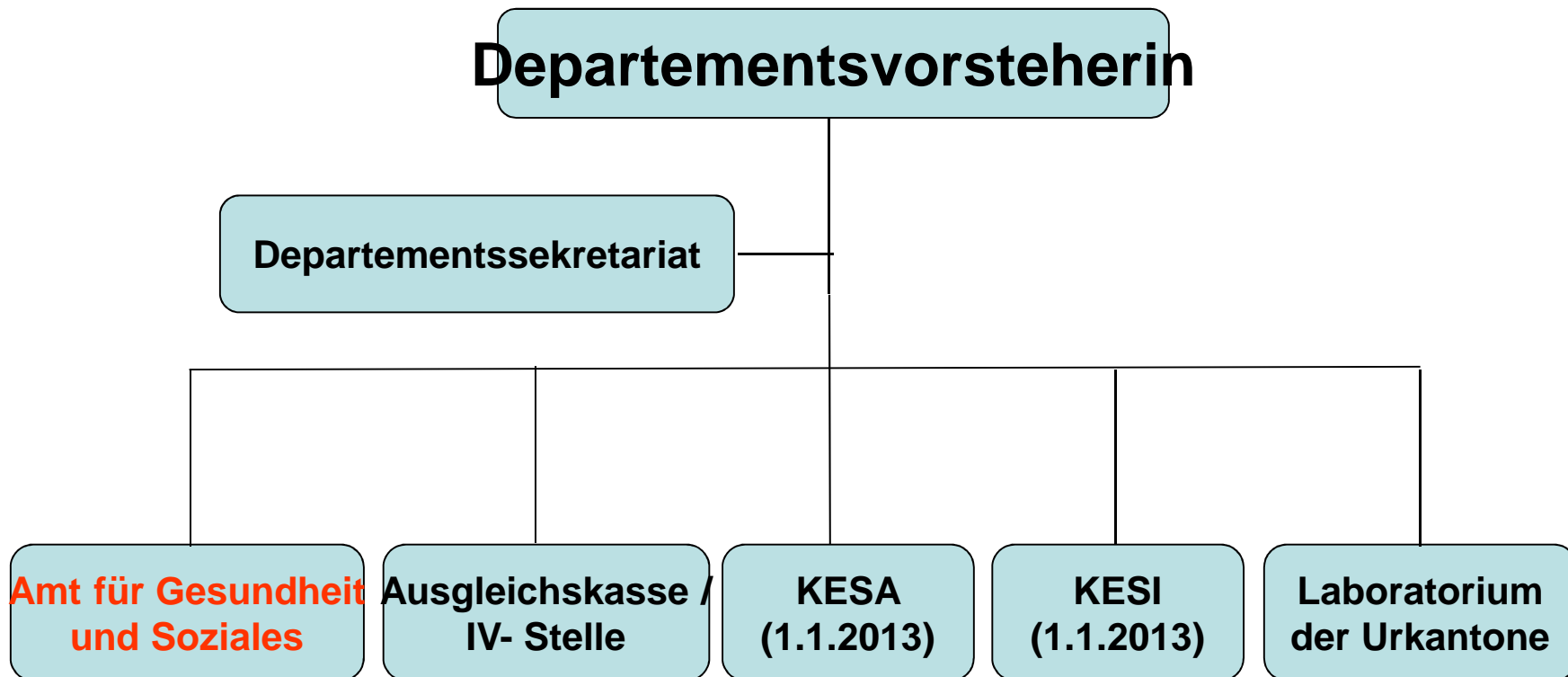
kanton**schwyz** 

Behördentag 2018

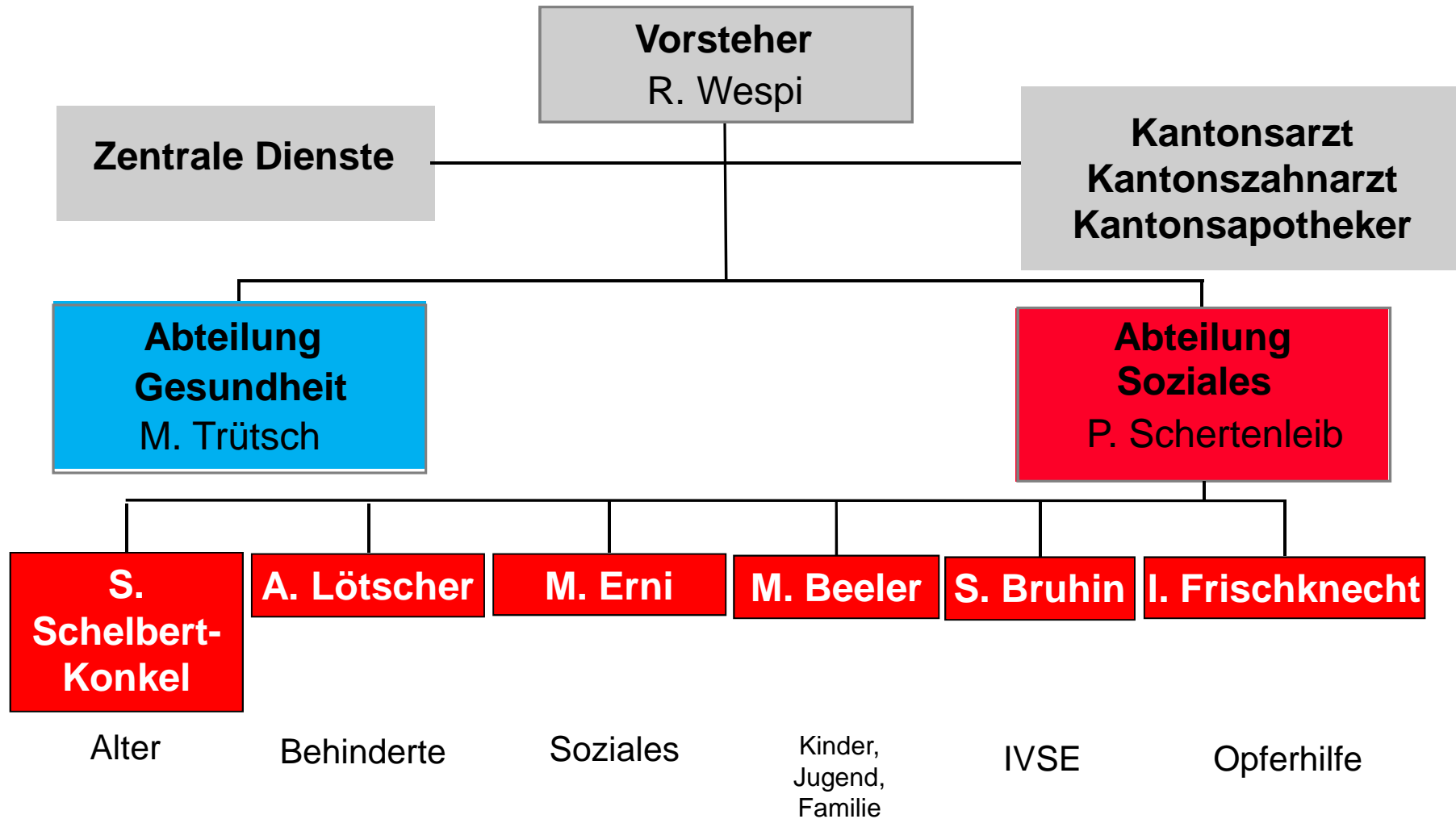
Patrick Schertenleib

**Leiter Soziales, Amt für Gesundheit und
Soziales**

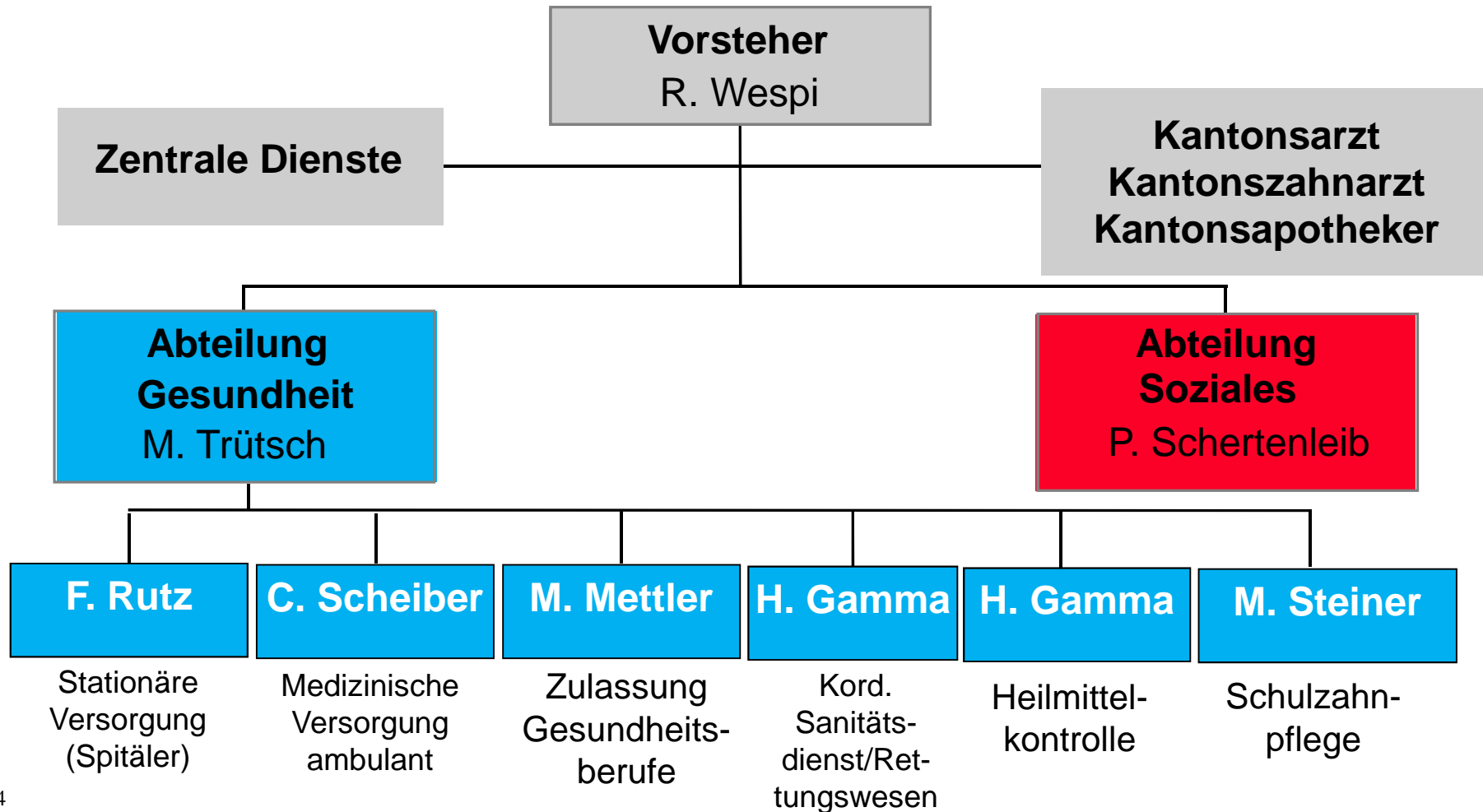
Departement des Innern (DI)



Amt für Gesundheit und Soziales



Amt für Gesundheit und Soziales



Abteilung Gesundheit

- **Aufsicht über das Gesundheitswesen**
- **Erteilung von Bewilligungen**
- **Tarifgenehmigungen, Tariffestsetzungen sowie Tarifstreitigkeiten**

Abteilung Soziales

- **Aufsicht und Beratung von Gemeinden, Behörden und Institutionen im Sozialbereich**
- **Sicherstellung der bedarfsgerechten Betreuung von Menschen im Alter und von Menschen mit Behinderung**
- **Koordination Kinder-, Jugend- und Familienfragen**
- **Opferhilfe**
- **IVSE-Verbindungsstelle**

Schwyz Handbuch zur Sozialhilfe

- Wichtiges Hilfsmittel in der Praxis zur Konkretisierung der Sozialhilfe im Kantons Schwyz
- Herausgeber: Amt für Gesundheit und Soziales
- Wird zurzeit revidiert und erweitert (letzte SKOS-Revisionen von 2015/2016 noch nicht berücksichtigt)
- Vorgesehene Erweiterungen: Asylwesen und KESB

Schnittstelle AGS/KESB

Familienergänzende Kinderbetreuung:

- Bewilligungen und Aufsicht KITAS durch KESB
- Aufsicht Tagesfamilien durch KESB
- **«Freiwillige» Kinderschutzmassnahmen (z.B. Platzierung von Kindern in Institutionen IVSE**
Bereich A:

Fragen?

